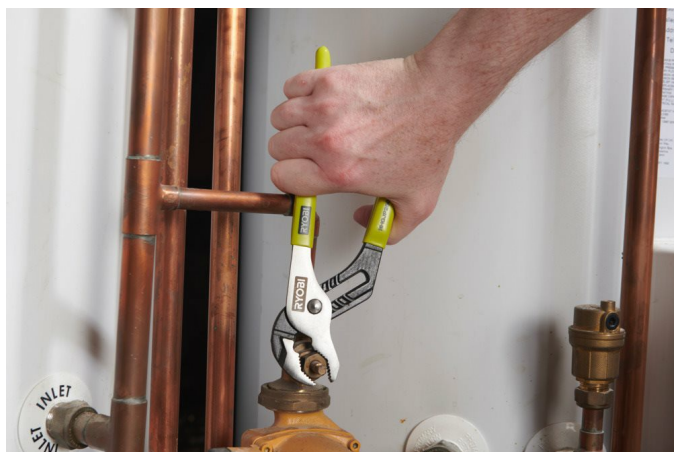


Kleště s drážkou 250 mm a čelistmi ve tvaru V RHGJP250

RYOBI®



- Vysokofrekvenčně zesílené čelisti ve tvaru V: Zvyšují odolnost nožů a čelistí, takže jsou tvrdší a odolnější než jiné standardní kleště.
- Čelisti ve tvaru V nabízejí univerzální úchop a lépe se přizpůsobují všem tvarům materiálu (plochý, kulatý, čtvercový, šestihranný).
- Vyrobené z chrom-vanadiové oceli pro zvýšení životnosti a odolnosti nástroje.
- Konstrukce nýtovaného spoje zaručí, že se spoj časem neuvolní a nebude prokluzovat.
- Tvarovaný design, který odpovídá normám DIN/ISO, zajišťuje optimální pákový efekt při použití.



EAN kód	4892210222671
Hmotnost (kg)	.440
Obj. č.	5132006056
Standardní vybavení	1 kleště

